

# Obežné koleso - typ VORTEX.



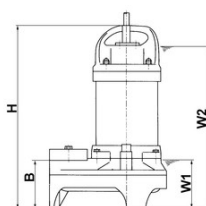
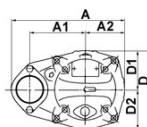
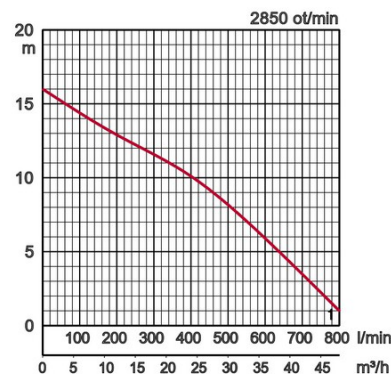
**PU** 230V  
400V  
50Hz

## Špecifikácia:

|          |               |                   |                                 |                   |                   |      |        |                                |                             |                    |                             |                   |                                   |
|----------|---------------|-------------------|---------------------------------|-------------------|-------------------|------|--------|--------------------------------|-----------------------------|--------------------|-----------------------------|-------------------|-----------------------------------|
| manuálne | Model         |                   | Farebný kód, výkonnostná krivka | Výtláčné hrdlo mm | Menovitý výkon kW | Fáza | ot/min | Dopravná výška čerpadla max. m | Čerpané množstvo max. l/min | Spôsob štartovania | Suchá hmotnosť kg bez kábla |                   | Priechodnosť obežného kolesa v mm |
|          | voľne stojaci | s tyčovým vedením |                                 |                   |                   |      |        |                                |                             |                    | voľne stojaci               | s tyčovým vedením |                                   |
|          | 80PU21.5      | voliteľné         | 1                               | 80                | 1,5               | 3    | 2850   | 16,0                           | 800                         | priamo             | 15,8                        | -                 | 46                                |



|                            |                           |   |  |
|----------------------------|---------------------------|---|--|
| Ø Výtláčné hrdlo           |                           | 80mm  |  |
| Čerpané médium             | Teplota                   | 0-40°C                                      |  |
|                            | Druh média                | Komunálna odpadová voda s pevnými časticami |  |
| Čerpadlo                   | Komponenty                | Obežné koleso                               | Koleso (otvorené)                        |
|                            |                           | Tesnenie hriadeľa                           | Dvojité tesnenie zberacím krúžkom        |
|                            |                           | Ložisko                                     | Zapúzdrené guľôčkové ložisko             |
|                            | Materiál                  | Obežné koleso                               | Sklenými vláknami spevnený plast         |
|                            |                           | Vrchná skriňa                               | Sklenými vláknami spevnený plast         |
|                            |                           | Spodná skriňa                               | Plast                                    |
|                            | Tesnenie hriadeľa         | Karbid kremičitý, v olejovom kúpeli         |  |
| Motor                      | Ochrana motora (vstavaná) |   | Tepelný spínač                           |
|                            | Fáza / napätie            |   | Trojfázový / 400V / 50 Hz / priamy štart |
|                            | Typ, póly                 |   | Indukčný motor, 2-pólový, IP68           |
|                            | Izolácia                  |   | Trieda ochrany E                         |
|                            | Mazanie                   |   | Turbínový olej (ISO VG32)                |
|                            | Materiál                  | Teleso                                      | Nerez oceľ DIN 1.4301                    |
| Hriadeľ                    |                           | Nerez oceľ DIN 1.4301                       |  |
| Kábel                      |                           | Guma 10m, H07RN-F                           |  |
| Prípojka tlaku             |                           | Príruba s vnútorným závitom                 |  |
| Príslušenstvo na železanie |                           | Pätková spojka "TOK" pre malé čerpadlá      |  |



| Model    | A   | A1  | A2 | B   | D   | D1 | D2  | H   | W1  | W2  |
|----------|-----|-----|----|-----|-----|----|-----|-----|-----|-----|
| 80PU21.5 | 295 | 145 | 99 | 130 | 196 | 92 | 104 | 475 | 150 | 427 |

W1: Minimálna výška vody