

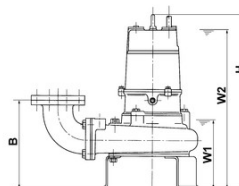
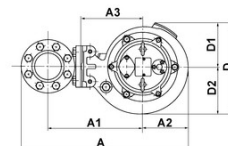
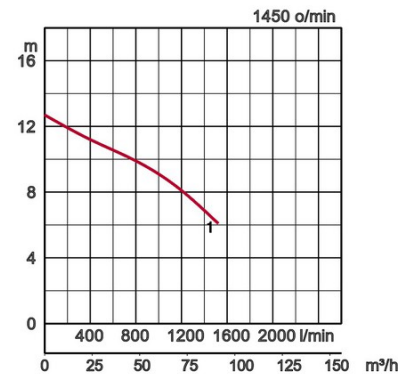


## Specifikacija:

Model	Boja na Q/H krivoj	Izlazni otvor	Izlazna snaga (kW)	Broj faza	o/min	Max. visina dizanja (m)	Maksimalni kapacitet (l/min)	Način startovanja	Težina suve pumpe bez kabla (kg)	Maksimalni prolaz radnog kola (mm)
80UZ43.7	1	80	3,7	3	1450	12,7	1520	direktan	72,0	80



Izlazni otvor $\phi$	80mm			
Vrsta medijuma	Tip tečnosti	Gradska kanalizacija i voda sa čvrstom materijom		
	Temperatura	0-40°C		
Pumpa	Delovi	Radno kolo	Vrtložno radno kolo	
		Zaptivač	Dupli mahanički zaptivač	
		Ležaji	Zatvoreni kuglični ležaj	
	Materijal	Radno kolo	Sivi liv GG20	
		Kućište	Sivi liv GG20	
		Zaptivač	Silikon karbid u uljnom kućištu	
Motor	Izolacija	Izolacija klase E		
	Zaštita motora (ugrađena)	Termopredkičač		
	Broj faza/Napon	3-faze/400V/50Hz/Direktan start		
	Tip, broj polova	Indukcioni 4-polni motor, IP68		
	Podmazivanje	Ulje za turbine (ISO VG32)		
	Materijal	Kućište	Sivi liv GG15	
		Osovina	Nerđajući čelik DIN 1.4028	
Kabal		Guma, 10m H07RN-F		
Spoj na izlazu	JIS 10K prirubnica sa unutrašnjim navojem			
Opcioni dodaci	Vođice "TOS" (šine, postolje sa izlaznom krivinom, lanac za spuštanje) / izlazna krivina i nožice za slobodnostojeću izvedbu			



Model	A	A1	A2	A3	B	D	D1	D2	H	W1	W2
80UZ43.7	557	312	153	200	285	291	141	150	688	240	645

W1: minimalni nivo vode u trajnom radu