

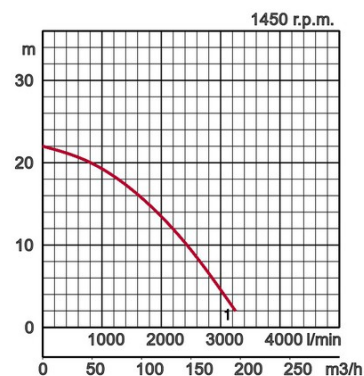
Especificações:

Modelo	Código de cor curva	Saída mm	Motor output kW	Corrente A	Altura max. M	Capacidade max. l/min.	Peso seco Kgs/cabo	Passagem de sólidos max. ø mm	resistência à pressão	Comprimento cabo m
KRS2-150	1	150	9,0	18,5	22,0	3250	170,0	30	15	20

Bomba de lodo para trabalhos pesados

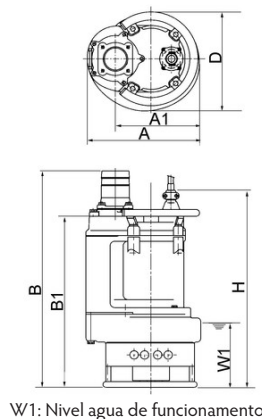
Bomba típica de lodos da Tsurumi com motor de 4-polos para aumento de longevidade e grande conveniência.

ø saída de descarga mm		150	
Bombagem de Fluido	Tipo de Fluido	Lama, Lodo, Líquidos contendo lama, areia ou betonite	
	Temperatura	0-40°C	
Bomba	Componentes	Impulsor	Impulsor tipo aberto
		Vedante Veio	Empanque Mecânico Duplo
		Rolamentos	Rolamentos de esfera blindados
	Material	Impulsor	Ferro Fundido Cromio
		Corpo	Ferro fundido cinzento EN-GJL-200
		Prato de sucção	Ferro Fundido Cromio
	Vedante Veio	Carboreto de silício em banho de óleo	
Motor	Tipo, Polos		Motor de indução, 4 polos, IP68
	Fase / Voltagem		3-fases / 400V / 50Hz / d.o.l.
	Isolamento		Isolamento class B
	Lubrificação		Oleo de Turbina (ISO VG32)
	Protector do motor (integrado)		Circulo termico cut-out
	Material	Corpo	Ferro fundido cinzento EN-GJL-150
Veio		Aço inoxidável EN-X30Cr13	
Cabo		Borracha, NSSHÖU	
Ligação de Descarga		Flange roscada/Acoplamento de mangueira	



Dimensões em mm:

Modelo	A	A1	B	B1	D	H	W1
KRS2-150	433	324	898	718	407	830	270



em caso de utilização abrasiva ou corrosiva, forte desgaste acontece naturalmente em certos componentes. Neste caso por favor leia o nosso website www.tsurumi.eu/english/applications.htm.