

# Wirnik typu Vortex



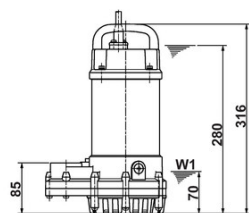
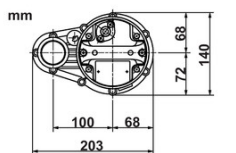
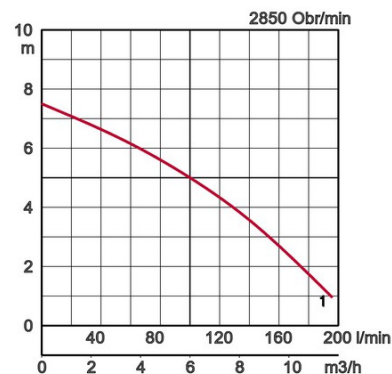
**OM** 1 faza  
50Hz

Wykazy:

Model	Krzywa mocy, kolor	Wylot mm	Moc nominalna	Fazy	Obr/min	Maksymalna wysokość podnoszenia, m	Maksymalna wydajność l/min	Sposób rozruchu	Ciężar bez kabla	Przełot swobodny wirnika	Kabel m	
OM		1	32	0,15	1	2850	7,5	195	Kondensator	5,9	10	10



Króciec wylotowy $\varnothing$ mm		32mm	
Ciecz pompowana	Typ medium	Ścieki bytowe	
	Temperatura	0-40°C	
Pompa	Komponenty	Wirnik	Wirnik Vortex
		Uszczelnienie wału	Podwójne wewnętrzne uszczelnienie mechaniczne
		Łożyska	Łożyska kulkowe zamknięte
	Materiał	Wirnik	Tworzywo wzmocnione szkłem
		Górna część korpusu	Tworzywo wzmocnione szkłem
		Dolna część korpusu	Tworzywo wzmocnione szkłem
Uszczelnienie wału	Węgiel krzemowy w kąpielii olejowej		
Silnik	Izolacja		Izolacja klasy E
	Smarowanie		Olej turbinowy (ISOVG32)
	Typ, bieguny		Silnik indukcyjny, 2-biegunowy, suchy, IP68
	Zabezpieczenie silnika (wbudowane)		Wyłącznik termiczny
	Fazy/napięcie		Jednofazowa /230V/110V/50Hz
	Materiał	Korpus	Stal kwasoodporna EN-X5CrNi18-10
Wał		Stal nierdzewna EN-X6Cr13	
Kabel		Guma, 10m H07RN-F	
Wylot		Gwint wewnętrzny, kołnierz	



Minimalny poziom wody