

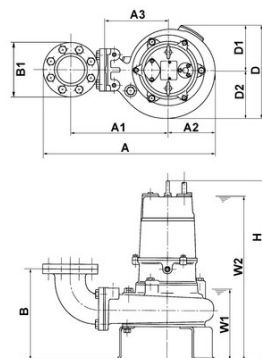
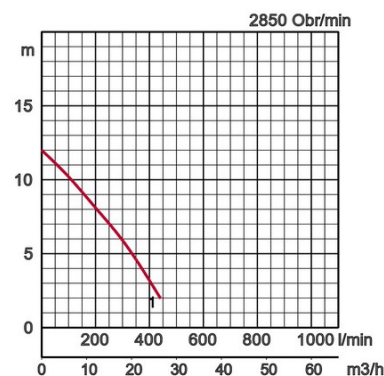


Wykazy:

Model		Krzywa mocy, kolor	Wylot mm	Moc nominalna	Fazy	Obr/min	Maksymalna wysokość podnoszenia, m	Maksymalna wydajność l/min	Sposób rozruchu	Ciężar bez kabla		Przełot swobodny wirnika	
Wolnostojąca	Z przewodnicami rurowymi									Wolnostojąca	Z przewodnicami rurowymi		
50B2.75	TOS50B2.75		1	50	0,75	3	2850	12,0	435	bezpośredni	25,0	24,0	20



Króciec wylotowy \varnothing mm		50mm	
Ciecz pompowana	Typ medium	Ścieki komunalne	
	Temperatura	0-40°C	
Pompa	Komponenty	Wirnik	Wirnik kanałowy
		Uszczelnienie wału	Podwójne wewnętrzne uszczelnienie mechaniczne
		Łożyska	Łożyska kulkowe zamknięte
	Materiał	Wirnik	Żeliwo szare GG20
		Korpus	Żeliwo szare GG20
		Płyta wlotowa (ssawna) Uszczelnienie wału	Żeliwo szare GG20 Węglik krzemu w kąpeli olejowej
Silnik	Izolacja		Izolacja klasy E
	Smarowanie		Olej turbinowy (ISOVG32)
	Typ, bieguny		Silnik indukcyjny, 2-biegunowy, suchy, IP68
	Zabezpieczenie silnika (wbudowane)		Wyłącznik termiczny
	Fazy/napięcie		3-fazowy/ 400V/ 50Hz/ rozruch bezpośredni
	Materiał	Korpus	Żeliwo szare GG15
Wał		Stal nierdzewna EN-X6Cr13	
Kabel		Guma, 10m H07RN-F	
Wylot		Gwint wewnętrzny, kołnierz JIS10K	
Wyposażenie opcjonalne		Zestaw instalacyjny "TOS" (uchwyt przewodnic, stopa sprzęgająca, łańcuch) / Kolano wlotowe i stojak do wersji wolnostojącej.	



Model	A	A1	A2	A3	B	B1	D	D1	D2	H	W1	W2
50B2.75	405	226	125	138	199	155	250	125	125	439	170	410

Minimalny poziom wody