

# Wielokanałowy wirnik z narzędziem tnącym



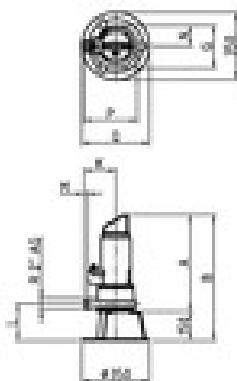
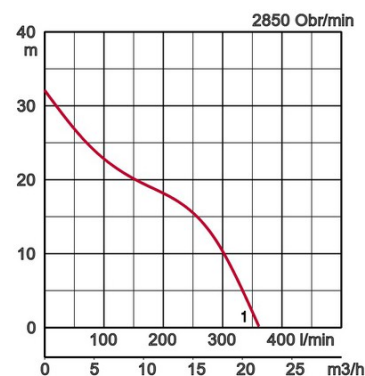
**50GY** 3 fazy  
1 faza  
50Hz

## Wykazy:

Model		Krzywa mocy, kolor	Wylot mm	Moc nominalna	Fazy	Obr/min	Maksymalna wysokość podnoszenia, m	Maksymalna wydajność l/min	Sposób rozruchu	Ciężar bez kabla		
Wolnostojąca	Z przewodnicami rurowymi									Wolnostojąca	Z przewodnicami rurowymi	
50GY21.8S	TOS50GY21.8S		1	50	1,8	1	2850	32,1	360	Kondensator	42,5	38,6



Króciec wylotowy $\phi$ mm		50mm	
Ciecz pompowana	Typ medium	Ścieki komunalne	
	Temperatura	0-35°C	
Pompa	Komponenty	Wirnik	Wirnik wielokanałowy z mechanizmem tnącym.
		Uszczelnienie wału	Podwójna uszczelka mechaniczna
		Łożyska	Łożyska kulkowe zamknięte
	Materiał	Wirnik	Grey iron casting EN-GJL-250
		Korpus	Grey iron casting EN-GJL-250
		Uszczelnienie wału	Węgiel krzemu, górna część w kąpeli olejowej
Urządzenie tnące	Stal nierdzewna EN-X39CrMo17-1		
Silnik	Izolacja		Klasa ochrony H
	Smarowanie		Olej turbinowy (ISOVG32)
	Typ, bieguny		Silnik indukcyjny, 2-biegunowy, suchy, IP68
	Zabezpieczenie silnika (wbudowane)		Czujnik temperatury w uzwojeniu
	Fazy/napięcie		Jednofazowa /230V /50Hz
	Materiał	Korpus	Grey iron casting EN-GJL-250
Wał		Stal kwasoodporna EN-X5CrNiMo17-12-2	
Kabel		Guma, H07RN8-F	
Wylot		Kołnierz DIN/ANSI DN50 (PN10)	
Wyposażenie opcjonalne		Zestaw instalacyjny "TOS" (uchwyt przewodnic, stopa sprzęgająca, łańcuch) / Kolano wylotowe i stojak do wersji wolnostojącej.	



Model	A	B	G	K	L	M	N	P	Q
50GY21.8S	468	618	223	165	191	20	107	277	350

Minimalny poziom wody