

## Sewage treatment, apartment building, Croatia

### The Project:

Construction of a new apartment building, Croatia

### Executing companies:

ISEA d.o.o., Rijeka, Croatia

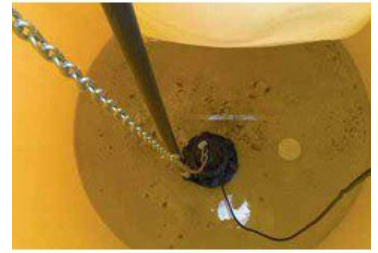
VIS-Trgovina d.o.o.

### The problem:

The building is situated close to the beach; there is no possibility of connecting to the public sewernetwork. However, wastewater treatment must be ensured.

### The solution:

Connection to a small modular sewage works in polyethylene tanks. A Tsurumi submersible aerator with a power of 0.75 kW was fitted in the biological stage of the waste water treatment. The system operates very quietly, with no noise disturbance for the residents.



**Specyfikacje TRN:** <https://www.tsurumi.eu/pl-PL/trn>

W przypadku abrazyjnego i korozyjnego wykorzystania niektóre komponenty mogą naturalnie ulec większemu zużyciu. Jeśli chodzi o powyższe zastosowanie, zużyciu mogą ulec przede wszystkim wirnik, agitator, przyssawka, tuleja wału, pierścień ochronny, mechaniczna uszczelka, korpus pompy, sitko, obudowa silnika oraz połączenia odprowadzające. W zależności od warunków zastosowania czas działania tych części może się znacznie różnić i być krótszy niż okres gwarancji.

W tym zakresie prosimy o zapoznanie się z naszymi [postanowieniami ogólnymi](#) i [warunkami](#), które również możemy na życzenie przesłać pocztą.

