

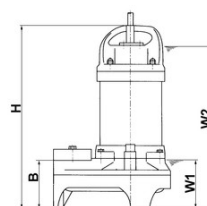
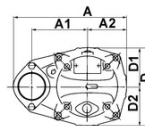
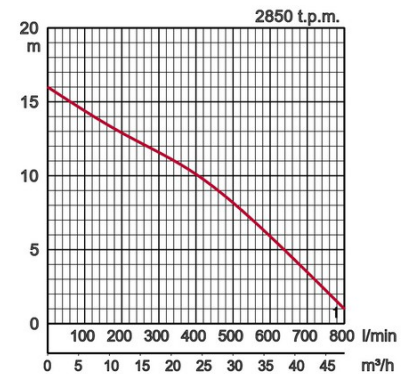


specificaties:

manueel	model		kleur pomprafiek	persaansluiting mm	nominaal vermogen kW	fasen	t.p.m.	opvoerhoogte max m	capaciteit max. l/min	startmethode	leeggewicht kg (zonder kabel)		vrije doorkaat mm
	vrijstaand	met geleidestang systeem									vrijstaand	met geleidestang systeem	
	80PU21.5	optioneel	1	80	1,5	3	2850	16,0	800	direct	15,8	-	46



ø persaansluiting		80mm		
medium	medium	Rioolwater, water met vaste bestanddelen		
	temperatuur	0-40°C		
pomp	componenten	waaier	Vortex waaier	
		asafdichting	dubbele mechanische dichting	
		lagering	Kogellagers, afgedicht en onderhoudsvrij	
	materiaal	waaier	Glasvezelversterkte kunststof	
		bovenste huisdeel	Glasvezelversterkte kunststof	
		onderste pomphuisdeel	kunststof	
	asafdichting	silicium carbide, in oliebad		
motor	therm.motorbev. (ingebouwd)	bi-metaal schakelaar		
	fasen / voltage	3-fasen / 400V / 50Hz / direct on line		
	isolatie	isolatieklasse E		
	type, polen	inductiemotor, 2-polig, IP68		
	smering	turbine olie (ISO VG32)		
	materiaal	behuizing	roestvast staal DIN 1.4301	
		As	roestvast staal DIN 1.4301	
kabel		Rubber, 10m H07RN-F		
persaansluiting		binnendraad, flens		
optionele toebehoren		Voetbochtkoppeling "TOK" voor kleine pompen		



model	A	A1	A2	B	D	D1	D2	H	W1	W2
80PU21.5	295	145	99	130	196	92	104	475	150	427

W1: minimale waterniveau