

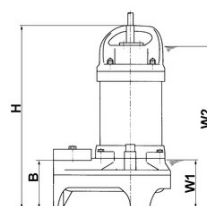
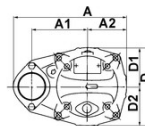
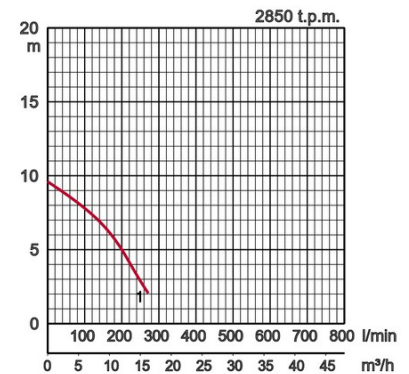


specificaties:

manueel	model		kleur pomprafiek	persaansluiting mm	nominaal vermogen kW	fasen	t.p.m.	opvoerhoogte max m	capaciteit max. l/min	startmethode	leeggewicht kg (zonder kabel)		vrije doorklaar mm
	vrijstaand	met geleidestang systeem									vrijstaand	met geleidestang systeem	
	50PU2.4	optioneel	1	50	0,4	3	2850	9,6	270	direct	7,0	-	35



ø persaansluiting		50mm	
medium	medium	Rioolwater, water met vaste bestanddelen	
	temperatuur	0-40°C	
pomp	componenten	waaier	Vortex waaier
		asafdichting	dubbele mechanische dichting
		lagering	Kogellagers, afgedicht en onderhoudsvrij
	materiaal	waaier	Glasvezelversterkte kunststof
		bovenste huisdeel	Glasvezelversterkte kunststof
		onderste pomphuisdeel	kunststof
	asafdichting	silicium carbide, in oliebad	
motor	therm.motorbev. (ingebouwd)	bi-metaal schakelaar	
	fasen / voltage	3-fasen / 400V / 50Hz / direct on line	
	isolatie	isolatieklasse E	
	type, polen	inductiemotor, 2-polig, IP68	
	smering	turbine olie (ISO VG32)	
	materiaal	behuizing	roestvast staal DIN 1.4301
As		roestvast staal DIN 1.4301	
kabel		Rubber, 10m H07RN-F	
persaansluiting		binnendraad, flens	
optionele toebehoren		Voetbochtkoppeling "TOK" voor kleine pompen	



model	A	A1	A2	B	D	D1	D2	H	W1	W2
50PU2.4	236	115	81	102	162	76	86	360	110	325

W1: minimale waterniveau