
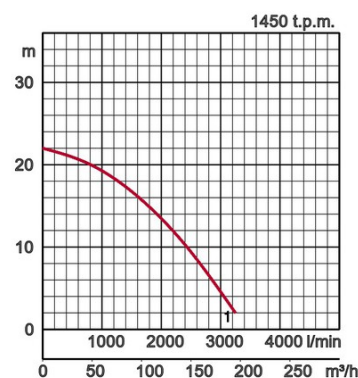


specificaties:

model	kleur pomprgrafiek	persaansluiting mm	motorvermogen kW	nominale stroom A	opvoerhoogte max m	capaciteit max. l/min	drooggewicht kg zonder kabel	vrije doorlaat ø mm	drukweerstand max. m	kabellengte m	
KRS2-150		1	6"	9,0	18,5	22,0	3250	170,0	30	15	20

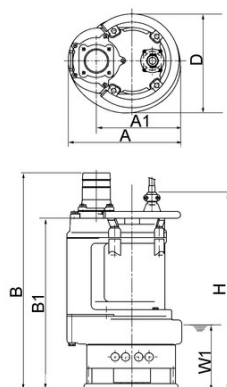
Heavy duty slurrypomp met een 4-polige elektromotor voor lange standtijden.

ø persaansluiting		6"	
medium	temperatuur	0-40°C	
	medium	drab, slik, modder en bentoniet	
pomp	componenten	waaijer	Vortex waaijer open model
		asafdichting	dubbele mechanische dichting
		lagering	Kogellagers, afgedicht en onderhoudsvrij
	materiaal	waaijer	chrom gietijzer
		behuizing	Gietijzer GG 20 EN-GJL-200
		zuigdeksel	chrom gietijzer
	asafdichting	silicium carbide, in oliebad	
motor	therm.motorbev. (ingebouwd)	bi-metaal schakelaar	
	smering	turbine olie (ISO VG32)	
	fasen / voltage	3-fasen / 400V / 50Hz / direct on line	
	isolatie	isolatieklasse B	
	type, polen	inductiemotor, 4-polig, IP68	
	materiaal	behuizing	Gietijzer GG 15 EN-GJL-150
		As	roestvast staal EN-X30Cr13
kabel		Rubber, NSSHÖU	
persaansluiting		Draadaansluiting / slangaansluiting	



afmetingen mm:

model	A	A1	B	B1	D	H	W1
KRS2-150	433	324	898	718	407	830	270



W1: minimale waterniveau

Bij het verpompen van abrasieve of corrosieve media kan verhoogde slijtage ontstaan aan bepaalde pompdelen. Laat u zich daarom adviseren door onze pompenadviseurs bij de keuze van uw Tsurumi.