
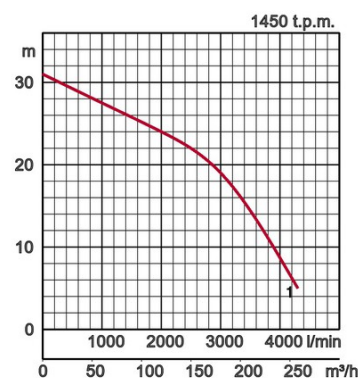


specificaties:

model	kleur pomprgrafiek	persaansluiting mm	motorvermogen kW	nominale stroom A	opvoerhoogte max m	capaciteit max. l/min	drooggewicht kg zonder kabel	vrije doorlaat ø mm	drukweerstand max. m	kabellengte m	
KRS-200		1	8"	18,0	35,0	31,0	4300	395,0	30	30	20

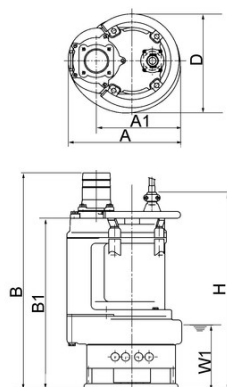
Heavy duty slurrypomp met een 4-polige elektromotor voor lange standtijden.

ø persaansluiting		8"	
medium	temperatuur	0-40°C	
	medium	drab, slik, modder en bentoniet	
pomp	componenten	waaijer	Vortex waaijer open model
		asafdichting	dubbele mechanische dichting
		lagering	Kogellagers, afgedicht en onderhoudsvrij
	materiaal	waaijer	chroom gietijzer
		behuizing	Gietijzer GG 20 EN-GJL-200
		zuigdeksel	chroom gietijzer
		asafdichting	silicium carbide, in oliebad
motor	therm.motorbev. (ingebouwd)		bi-metaal schakelaar
	smering		turbine olie (ISO VG32)
	fasen / voltage		3-fasen / 400V / 50Hz / direct on line
	isolatie		isolatieklasse B
	type, polen		inductiemotor, 4-polig, IP68
	materiaal	behuizing	Gietijzer GG 15 EN-GJL-150
As		roestvast staal EN-X30Cr13	
kabel		Rubber, NSSHÖU	
persaansluiting		Draadaansluiting / slangaansluiting	



afmetingen mm:

model	A	A1	B	B1	D	H	W1
KRS-200	576	445	1181	950	530	1140	285



W1: minimale waterniveau

Bij het verpompen van abrasieve of corrosieve media kan verhoogde slijtage ontstaan aan bepaalde pompdelen. Laat u zich daarom adviseren door onze pompenadviseurs bij de keuze van uw Tsurumi.