

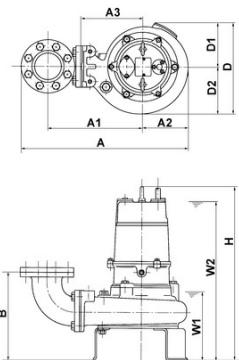
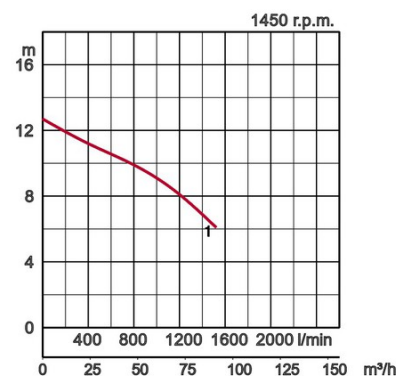


## Caratteristiche:

Modello	Colore curva prestazione	Scarico mm	Potenza Motore kW	Fasi	r.p.m.	Prevalenza max. m	Portata max. l/min	Avviamento	Peso a secco (senza cavo)	Passaggio girante mm	
80UZ43.7		1	80	3,7	3	1450	12,7	1520	diretto	72,0	80



Ø Scarico mm		80mm	
Pompaggio liquido	Tipo di fluido	scarichi municipali e acque con presenza di corpi solidi	
	Temperatura	0-40°C	
Pompa	Componenti	Girante	Girante vortex
		Tenuta meccanica	Doppia tenuta meccanica
		Cuscinetti	Cuscinetti a sfera schermati
	Materiale	Girante	Ghisa grigia EN-GJL-200
		Chiocciola	Ghisa grigia EN-GJL-200
		Tenuta meccanica	Carburo di silicio in bagno d'olio
Motore	Fase / Voltaggio		trifase / 400V / 50Hz / avviamento diretto
	Lubrificazione		Olio lubrificante (ISO VG32)
	Isolamento		Classe di isolamento E
	Protezione motore (incorporata)		Interruttore termico interno
	Tipo, Poli		Motore ad induzione, 4 poli
	Materiale	Chiocciola	Ghisa grigia EN-GJL-150
Albero		Acciaio inossidabile EN-X30Cr13	
Cavo		Gomma, 10m H07RN-F	
Connessione di scarico		Flangia filettata interno JIS 10K	
Accessori opzionali		Piede di accoppiamento "TOS" (supporto guida, curva, catene di sollevamento) / Curva di scarico e piedini di appoggio per installazione libera	



Modello	A	A1	A2	A3	B	D	D1	D2	H	W1	W2
80UZ43.7	557	312	153	200	285	291	141	150	688	240	645

W1 : livello minimo aspirazione