

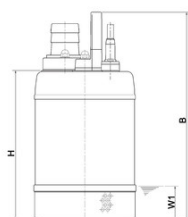
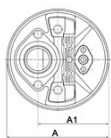
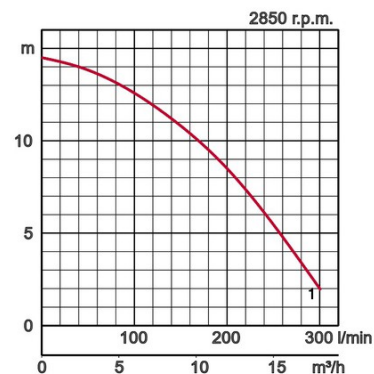


Caratteristiche:

Modello	Colore curva prestazione	Scarico mm	Potenza Motore kW	Fasi	r.p.m.	Prevalenza max. m	Portata max. l/min	Avviamento	Peso a secco (senza cavo)	Passaggio girante mm	
50SQ2.75		1	50	0,75	3	2850	14,5	300	diretto	14,0	6



Ø Scarico mm		50mm	
Pompaggio liquido	Tipo di fluido	Liquidi corrosivi, industria alimentare	
	Temperatura	0-40°C	
Pompa	Componenti	Girante	Girante vortex
		Tenuta meccanica	Doppia tenuta meccanica
		Cuscinetti	Cuscinetti a sfera schermati
	Materiale	Girante	SCS13 (DIN GX5CrNi19-10)
		Chiocciola	SCS13 (DIN GX5CrNi19-10)
		Piastra di usura	Acciaio inossidabile EN-X5CrNi18-10
Tenuta meccanica	Carburo di silicio in bagno d'olio		
Motore	Fase / Voltaggio		trifase / 400V / 50Hz / avviamento diretto
	Lubrificazione		Olio lubrificante (ISO VG15)
	Isolamento		Classe di isolamento E
	Protezione motore (incorporata)		Interruttore termico interno
	Tipo, Poli		Motore ad induzione, 2 poli
	Materiale	Chiocciola	Acciaio inossidabile EN-X5CrNi18-10
Albero		Acciaio inossidabile EN-X5CrNi18-10	
Cavo		Gomma, 10m H07RN-F	
Connessione di scarico		Porta gomma	



Modello	A	A1	B	H	W1
50SQ2.75	180	125	384	282	60

W1 : livello minimo aspirazione