

Girante monocanale - Passaggio libero 80mm



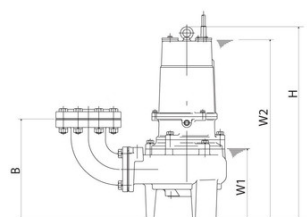
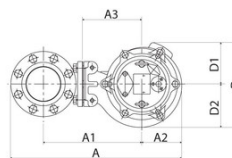
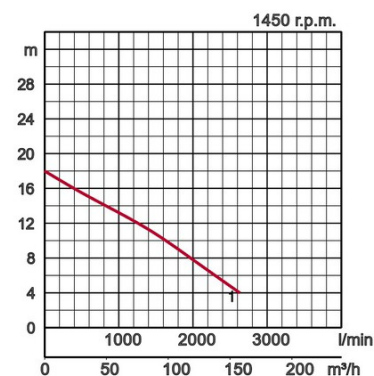
BZ 400V
50Hz

Caratteristiche:

Modello		Colore curva prestazione	Scarico mm	Potenza Motore kW	Fasi	r.p.m.	Prevalenza max. m	Portata max. l/min	Avviamento	Peso a secco (senza cavo)		Passaggio girante mm
Installaz. standard	con guide supporto									Installaz. standard	con guide supporto	
100BZ45.5	TOS100BZ45.5	● 1	100	5,5	3	1450	19,0	2085	diretto	175,0	168,0	80



Ø Scarico mm		100mm	
Pompaggio liquido	Tipo di fluido	Scarichi municipali	
	Temperatura	0-40°C	
Pompa	Componenti	Girante	Girante anti intasamento
		Tenuta meccanica	Doppia tenuta meccanica
		Cuscinetti	Cuscinetti a sfera schermati
	Materiale	Girante	Ghisa grigia EN-GJL-200
		Chiocciola	Ghisa grigia EN-GJL-200
		Piastra di usura	Ghisa grigia EN-GJL-200
Tenuta meccanica	Carburo di silicio in bagno d'olio		
Motore	Fase / Voltaggio		trifase / 400V / 50Hz / avviamento diretto
	Lubrificazione		Olio lubrificante (ISO VG32)
	Isolamento		Classe di isolamento F
	Protezione motore (incorporata)		Interruttore termico interno
	Tipo, Poli		Motore ad induzione, 4 poli
	Materiale	Chiocciola	Ghisa grigia EN-GJL-150
		Albero	Acciaio inossidabile EN-X30Cr13
Cavo		Gomma, 10m H07RN-F	
Connessione di scarico		Flangia filettata interno JIS 10K	
Accessori opzionali		Piede di accoppiamento "TOS" (supporto guida, curva, catene di sollevamento) / Curva di scarico e piedini di appoggio per installazione libera	



Modello	A	A1	A2	A3	B	D	D1	D2	H	W1	W2
100BZ45.5	716	407	204	280	380	421	205	216	925	305	790

W1 : livello minimo aspirazione