

Girante monocanale - Passaggio libero 80mm



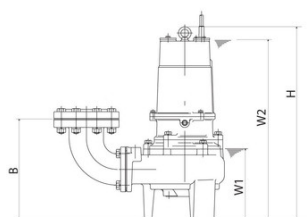
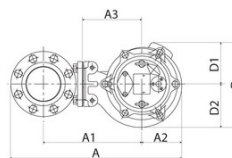
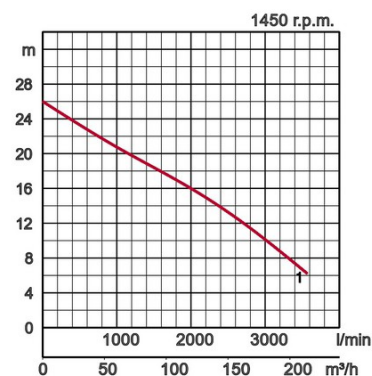
BZ 400V
50Hz

Caratteristiche:

| Modello | | Colore curva prestazione | Scarico mm | Potenza Motore kW | Fasi | r.p.m. | Prevalenza max. m | Portata max. l/min | Avviamento | Peso a secco (senza cavo) | | Passaggio girante mm |
|---------------------|--------------------|--------------------------|------------|-------------------|------|--------|-------------------|--------------------|------------|---------------------------|--------------------|----------------------|
| Installaz. standard | con guide supporto | | | | | | | | | Installaz. standard | con guide supporto | |
| 100BZ411 | TOS100BZ411 | ● 1 | 100 | 11 | 3 | 1450 | 26,0 | 3575 | s/t | 219,0 | 212,0 | 80 |



| | | | |
|------------------------|------------------------------------|--|--|
| Ø Scarico mm | | 100mm | |
| Pompaggio liquido | Tipo di fluido | Scarichi municipali | |
| | Temperatura | 0-40°C | |
| Pompa | Componenti | Girante | Girante anti intasamento |
| | | Tenuta meccanica | Doppia tenuta meccanica |
| | | Cuscinetti | Cuscinetti a sfera schermati |
| | Materiale | Girante | Ghisa grigia EN-GJL-200 |
| | | Chiocciola | Ghisa grigia EN-GJL-200 |
| | | Piastra di usura | Ghisa grigia EN-GJL-200 |
| Tenuta meccanica | Carburo di silicio in bagno d'olio | | |
| Motore | Fase / Voltaggio | | trifase / 400V / 50Hz / avviamento s/t |
| | Lubrificazione | | Olio lubrificante (ISO VG32) |
| | Isolamento | | Classe di isolamento F |
| | Protezione motore (incorporata) | | Protezione miniaturizzata |
| | Tipo, Poli | | Motore ad induzione, 4 poli |
| | Materiale | Chiocciola | Ghisa grigia EN-GJL-150 |
| Albero | | Acciaio inossidabile EN-X30Cr13 | |
| Cavo | | Gomma, 10m H07RN-F | |
| Connessione di scarico | | Flangia filettata interno JIS 10K | |
| Accessori opzionali | | Piede di accoppiamento "TOS" (supporto guida, curva, catene di sollevamento) / Curva di scarico e piedini di appoggio per installazione libera | |



| Modello | A | A1 | A2 | A3 | B | D | D1 | D2 | H | W1 | W2 |
|----------|-----|-----|-----|-----|-----|-----|-----|-----|------|-----|-----|
| 100BZ411 | 727 | 407 | 215 | 280 | 377 | 431 | 205 | 226 | 1023 | 330 | 865 |

W1 : livello minimo aspirazione