

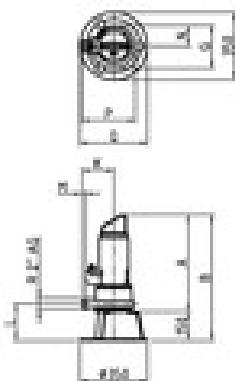
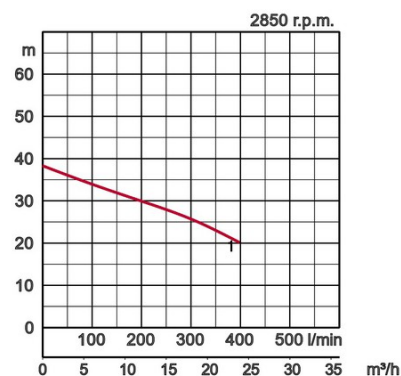


## Caratteristiche:

Modello		Colore curva prestazione	Scarico mm	Potenza Motore kW	Fasi	r.p.m.	Prevalenza max. m	Portata max. l/min	Avviamento	Peso a secco (senza cavo)		
Installaz. standard	con guide supporto									Installaz. standard	con guide supporto	
50GY23.1H	TOS50GY23.1H		1	50	3,1	3	2850	38,3	395	diretto	49,8	45,9



Ø Scarico mm		50mm		
Pompaggio liquido	Tipo di fluido	Scarichi municipali		
	Temperatura	0-35°C		
Pompa	Componenti	Girante	Girante multicanale aperta con meccanismo di taglio	
		Tenuta meccanica	Guarnizioni meccaniche doppie	
		Cuscinetti	Cuscinetti a sfera schermati	
	Materiale	Girante	Pezzo fuso in ghisa grigia EN-GJL-250	
		Chiocciola	Pezzo fuso in ghisa grigia EN-GJL-250	
		Tenuta meccanica	Parte superiore in carburo di silicio in bagno d'olio	
	Dispositivo di taglio	Acciaio inossidabile DIN 1.4122		
Motore	Fase / Voltaggio		trifase / 400V / 50Hz / avviamento diretto	
	Lubrificazione		Olio lubrificante (ISO VG32)	
	Isolamento		Classe d'isolamento H	
	Protezione motore (incorporata)		Protezione miniaturizzata	
	Tipo, Poli		Motore ad induzione, 2 poli	
	Materiale	Chiocciola	Pezzo fuso in ghisa grigia EN-GJL-250	
Albero		Acciaio inossidabile EN-X5CrNiMo17-12-2		
Cavo		Gomma, 10m H07RN8-F		
Connessione di scarico		Flangia DIN/ANSI DN50 (PN10)		
Accessori opzionali		Piede di accoppiamento "TOS" (supporto guida, curva, catene di sollevamento) / Curva di scarico e piedini di appoggio per installazione libera		



Modello	A	B	G	K	L	M	N	P	Q
---------	---	---	---	---	---	---	---	---	---

50GY23.1H 505 655 223 165 191 20 107 277 350 W1 : livello minimo aspirazione