

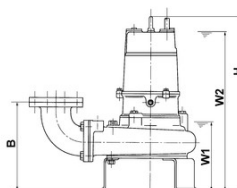
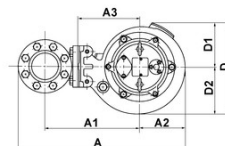
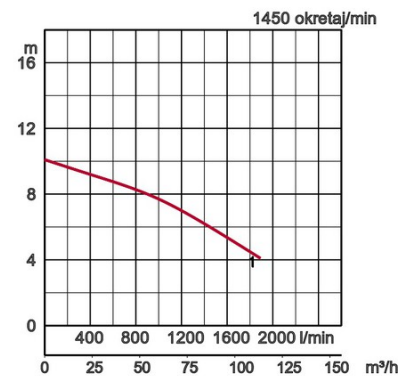


Specifikacije:

| Model | | Krivulja označena bojom | Provrt mm | Izlazna snaga kW | Faze | r.p.m. | Dobavna visina maks. m | Kapacitet maks. l/min | Metoda pokretanja | Suha masa kg bez kabela | | Prolaz radnoga kola mm | |
|-------------|------------------------|-------------------------|-----------|------------------|------|--------|------------------------|-----------------------|-------------------|-------------------------|------------------------|------------------------|-----|
| samostojeća | s priključkom vodilice | | | | | | | | | samostojeća | s priključkom vodilice | | |
| 100UZ43.7 | TOS100UZ43.7 | | 1 | 100 | 3,7 | 3 | 1450 | 10,1 | 1890 | izravno | 79,0 | 70,0 | 100 |



| | | | |
|------------------------|-------------------------------------------------------------------------------------------------------------------------------------|-----------------------------------------------------|------------------------------|
| Ø Provrt za ispušni mm | | 100mm | |
| Transportni medij | Vrsta medija | Komunalna otpadna voda, voda s krutim tvarima | |
| | Temperatura | 1 - 40 °C | |
| Pumpa | Komponente | Radno kolo | Vortex radno kolo |
| | | Brtva osovine | Dvostruka mehanička brtva |
| | | Ležajevi | Oklopljeni kuglični ležajevi |
| | Materijal | Radno kolo | Sivi lijev EN-GJL-201 |
| | | Kučište | Sivi lijev EN-GJL-201 |
| Brtva osovine | Silicijev karbid u uljnoj kupki | | |
| Motor | Izolacija | Izolacijski razred E | |
| | Tip, polovi | Indukcijski motor, 4 pola, IP69 | |
| | Podmazivanje | Turbinsko ulje (ISO VG32) | |
| | faza/napon | 3-fazno / 400V / 50Hz / izravno pokretanje (d.o.l.) | |
| | Zaštita za motora (ugrađena) | Kružna toplinska sklopka | |
| | Materijal | Kučište | Sivi lijev EN-GJL-151 |
| | | Osovina | Nehrđajući čelik EN-X30Cr14 |
| Kabel | | Guma, 10m H07RN-F | |
| Ispusni priključak | Unutarnji navoj, JIS10K prirubnica | | |
| Izborna dodatna oprema | Priključak vodilice „TOS“ (vodeći potporanj, stojno podnožje, lanac za podizanje) / komplet s lukom i stalkom za samostojeće tipove | | |



| Model | A | A1 | A2 | A3 | B | D | D1 | D2 | H | W1 | W2 |
|-----------|-----|-----|-----|-----|-----|-----|-----|-----|-----|-----|-----|
| 100UZ43.7 | 628 | 368 | 155 | 240 | 330 | 314 | 149 | 165 | 737 | 290 | 695 |

W1: najniža razina tekuće vode