

Tunnel Ingrid - Velbert, Allemagne

Le projet de construction:

Agrondissement de la nationale L433 tunnel Velbert/Langenberg

Entreprise chargée de l'exécution:
Wayss & Freytag Ing. Bau AG

La problématique:

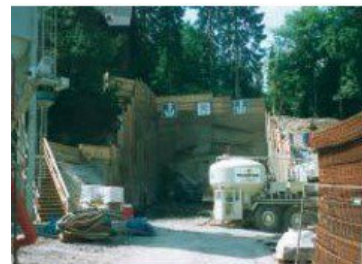
Les eaux souterraines existantes sont à pomper. Un trafic de camions permanent est à garantir pour l'exploitation traditionnelle avec des engins de chantier, c'est-à-dire qu'une accumulation des boues doit être évitée grâce à un pompage permanent en service d'aspiration.

Notre solution:

Abaissement du niveau des eaux souterraines à l'aide des pompes des eaux polluées de la série KTZ et KTV.

Nos pompes sont équipées d'un siphon à huile breveté qui garantit la lubrification et le refroidissement de la garniture mécanique même à un niveau d'huile minimum.

Cette particularité permet maintenant un service d'aspiration 24 heures sur 24 pendant des mois sans défaillances.



Spécifications KTV: <https://www.tsurumi.eu/fr-LU/ktv>

Spécifications KTVE: <https://www.tsurumi.eu/fr-LU/ktve>

Spécifications KTZ: <https://www.tsurumi.eu/fr-LU/ktz>

En cas d'utilisation abrasive et corrosive, une usure plus importante se manifesterait naturellement dans certains composants. En rapport avec l'application ci-dessus, l'usure peut principalement apparaître au niveau de la turbine, de l'agitateur, du panneau d'aspiration, de la chemise d'arbre, de la bague de graissage, du joint mécanique, du carter de la pompe, du filtre, du carter du moteur et du couple de décharge. Selon les conditions de travail, la durée de vie de ces pièces peut varier de manière significative et peut être inférieure à la période légale de garantie.

À cet égard, veuillez tenir compte de nos [conditions générales](#) que nous pouvons également vous envoyer par e-mail si vous le souhaitez.

