

# Turbine à canaux - passage libre 80mm



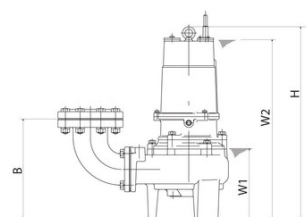
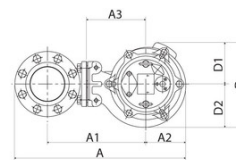
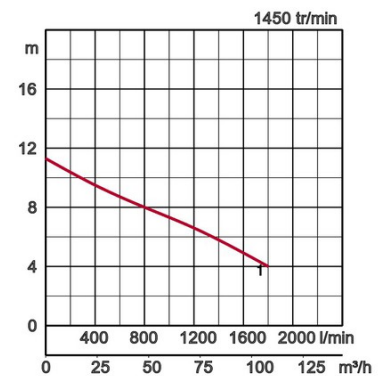
**BZ** 400V  
50Hz

## Spécifications:

Modèles		Code couleur courbe	Tubulure de ref. mm	puissance nominale kW	Phases	tr/min	HMT maxi m	Débit maxi l/min	Méthode de démarrage	Poids brut en kg sans câble		Passage libre mm
sans accouplement	avec pied d'assise									sans accouplement	avec pied d'assise	
100BZ42.2	TOS100BZ42.2	● 1	100	2,2	3	1450	11,3	1800	direct	80,0	74,0	80



ø Refoulement mm		100mm	
Fluide Pompé	Température	0-40°C	
	Type de Fluide	Eaux usées municipales	
Pompe	Composants	Turbine	Turbine imbouchable
		Garnitures	Double garniture mécanique
		Roulements	Roulements à billes étanches
	Matériaux	Turbine	Fonte grise EN-GJL-200
		Corps	Fonte grise EN-GJL-200
		Plaque d'aspiration	Fonte grise EN-GJL-200
Garnitures	Carbure de silicium, bain d'huile		
Moteur	Isolation		Classe d'isolation F
	Type, Pôles		Moteur à induction, 4 pôles, IP68
	Protection Moteur (intégrée)		Ipsotherme ronde
	Lubrification		Huile hydraulique (ISO VG32)
	Phase / Tension		Triph./400V/50Hz / dém. direct
	Matériaux	Corps	Fonte grise EN-GJL-150
		Arbre	INOX EN-X30Cr13
Câble		Caoutchouc, 10m H07RN-F	
Type de Refoulement		Filetage femelle, bride JIS10K	
Accessoires optionnels		Pied d'assise TOS (guide d'accouplement, crochet guide, chaîne de levage) / Coude de refoulement et support (install. libre)	



Modèles	A	A1	A2	A3	B	D	D1	D2	H	W1	W2
100BZ42.2	551	317	129	190	328	273	133	140	631	235	590

W1: Niveau minimum de pompage