

Tunnel Vomp, Autriche

Le projet de construction:

Construction d'un tunnel ferroviaire d'une longueur de 8000 m

Entreprises chargée de l'exécution:

ARGE Tunnel Vomp, Autriche

Strabag AG

Ed. Zübiln AG

Hochtief Construction AG

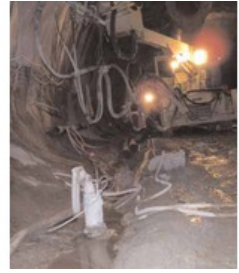
La problématique:

Drainage pendant le perçage en tubage en terrain meule à l'aide de pompes submersibles

Notre solution:

Utilisation de pompes Tsurumi des types KTV2-22, KTV2-55 et KTZ32.2 en fonctionnement aspiration 24 heures sur 24.

Env. 35 pompes Tsurumi au total sont en service.



Spécifications KTV: <https://www.tsurumi.eu/fr-CH/ktv>

Spécifications KTZ: <https://www.tsurumi.eu/fr-CH/ktz>

En cas d'utilisation abrasive et corrosive, une usure plus importante se manifestera naturellement dans certains composants. En rapport avec l'application ci-dessus, l'usure peut principalement apparaître au niveau de la turbine, de l'agitateur, du panneau d'aspiration, de la chemise d'arbre, de la bague de graissage, du joint mécanique, du carter de la pompe, du filtre, du carter du moteur et du couple de décharge. Selon les conditions de travail, la durée de vie de ces pièces peut varier de manière significative et peut être inférieure à la période légale de garantie.

À cet égard, veuillez tenir compte de nos [conditions générales](#) que nous pouvons également vous envoyer par e-mail si vous le souhaitez.

