

Mine de cuivre, Nicosie, Chypre

Projet:

Dans l'une des plus grandes mines de cuivre à ciel ouvert au monde, l'eau a une valeur de pH de 2 à 3. Cette eau acide doit être pompée.

Société en charge:

HCM Hellenic Copper Mines, Nicosie, Chypre

Partenaire de Tsurumi:

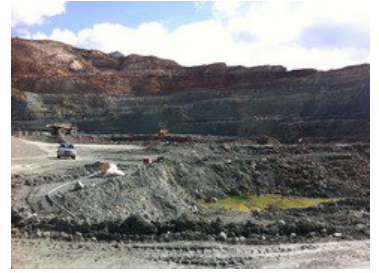
D.I.S. Powerplant Ltd., Nicosie, Chypre

Problématique:

Avec une valeur de pH comprise entre 2 et 3, l'eau d'infiltration de l'exploitation est extrêmement acide. De nombreuses pompes fabriquées par des concurrents ont déjà été testées et n'ont résisté qu'entre 2 semaines et 3 mois. Le client a alors recherché une pompe submersible mobile, capable de résister aux conditions extrêmes sur site et de fonctionner avec le moins de maintenance possible.

Solution:

Dans un premier temps, une pompe submersible de type Tsurumi SFQ23.7 a été installée. Cette pompe fonctionne durablement en milieu acide divers sites. Elle est en fonctionnement depuis déjà plus de 2 ans et continue d'être en parfait état. Devant les résultats satisfaisants obtenus avec la pompe Tsurumi SFQ, plusieurs pompes de la série Tsurumi PU ont depuis été installées. Grâce à leur poids réduit et au moteur monophasé, celles-ci sont polyvalentes et répondent parfaitement aux attentes du client. Les pompes de la en plastique renforcé de fibres, elles sont en mesure de fonctionner en milieu acide. La pompe PU installée la première fonctionne déjà depuis 1 an et demi sans problèmes.



Spécifications SFQ: <https://www.tsurumi.eu/fr-BE/sfq>

En cas d'utilisation abrasive et corrosive, une usure plus importante se manifestera naturellement dans certains composants. En rapport avec l'application ci-dessus, l'usure peut principalement apparaître au niveau de la turbine, de l'agitateur, du panneau d'aspiration, de la chemise d'arbre, de la bague de graissage, du joint mécanique, du carter de la pompe, du filtre, du carter du moteur et du couple de décharge. Selon les conditions de travail, la durée de vie de ces pièces peut varier de manière significative et peut être inférieure à la période légale de garantie.

À cet égard, veuillez tenir compte de nos [conditions générales](#) que nous pouvons également vous envoyer par e-mail si vous le souhaitez.

