

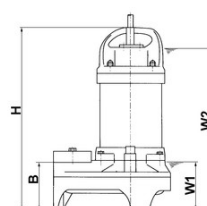
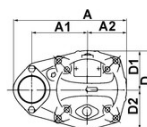
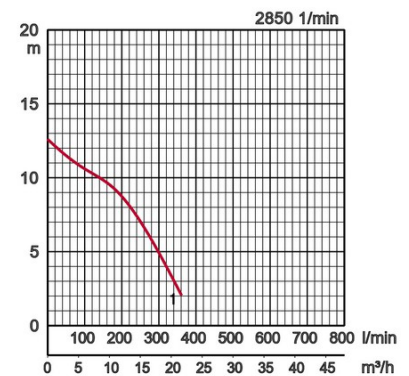


## Charakteristikos:

rankinis	Modelis		Kreivės spalva	Kanalas mm	Galia kW	Fazės	1/min	Maks. Kėlimo aukštis m	Maks. našumas l/min	Paleidimo būdas	Sauso svoris kg be kabelio		Siurbliarčio praejimas mm	
	laisvai pastatomas	su kreipiančiųjų sistema									laisvai pastatomas	su kreipiančiųjų sistema		
50PU2.75	priedai			1	50	0,75	3	2850	12,5	360	tiesioginio	8,3	-	35



Ø Išmetimo anga mm	50mm		
Pumpuojamas skystis	Temperatūra	0-40 C	
	Skysčio tipas	Komunalinės nuotekos, vanduo su kietosiomis dalelėmis	
Siurblys	Komponentai	Siurbliaratis	Vortex siurbliaratis
		Veleno sandarinimas	Dvigubas mechaninis sandariklis
		Guoliai	Apsaugoti guoliai
	Medžiaga	Siurbliaratis	Stiklo pluoštu armuotas plastikas
		Viršutinė korpuso dalis	Stiklo pluoštu armuotas plastikas
Apatinė korpuso dalis	Plastikas		
Veleno sandarinimas	Silicio karbidas alyvos kameroje		
Variklis	Tepimas		Alyva (ISO VG32)
	Fazės/Įtampa		3-fazės / 400V / 50Hz / d.o.l.
	Tipas, poliai		2 polių variklis, IP68
	Variklio apsauga (integruota)		Žiedinis atjungimas
	Izoliacija		Izoliacijos klasė E
	Medžiaga	Korpusas	Nerūdijantis plienas EN-X5CrNi18-10
Velenas		Nerūdijantis plienas EN-X5CrNi18-10	
Kabelis		Guma, 10m H07RN-F	
Išmetimo prijungimas	Vidinis sriegis, flanšas		
Papildomi priedai	Kreipiančiųjų sistema "TOK" skirta mažesniems siurbliams		



Modelis	A	A1	A2	B	D	D1	D2	H	W1	W2
50PU2.75	236	115	81	102	162	76	86	374	110	335

W1: žemiausias vandens lygis