

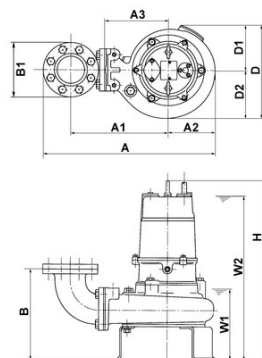
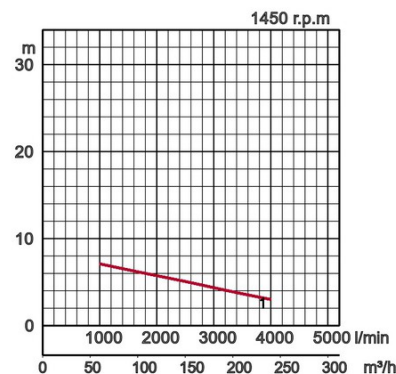


Προδιαγραφές:

Τύπος		Καμπύλη κωδικού χρώματος	Στόμιο mm	Ισχύς kw	Φάσεις	r.p.m	Μέγιστο μανομετρικό m	Μέγιστη παροχή l/min	Μέθοδος εκκίνησης	Καθαρό βάρος kg χωρίς καλώδιο		Διέλευση στερεού mm
Ελεύθερη έδραση	με σύστημα οδηγών ράβδων									Ελεύθερη έδραση	με σύστημα οδηγών ράβδων	
150B43.7	TOS150B43.7	● 1	150	3,7	3	1450	7,1	4000	απ' ευθείας	145,0	80,0	53



Ø Στόμιο κατάθλιψης mm		100mm		
Αντλούμενο υγρό	Θερμοκρασία	0-40°C		
	Τύπος υγρού	Λύματα οικισμών		
Αντλία	Εξαρτήματα	Πτερωτή	Μη εμφρασσόμενη πτερωτή	
		Στεγανό άξονα	Διπλός μηχανικός στυπιοθλίπτης	
		Ρουλεμάν	Κλειστά ρουλεμάν	
	Υλικό	Πτερωτή	Χυτοσίδηρος EN-GJL-200	
		Σώμα	Χυτοσίδηρος EN-GJL-200	
		Κάλυμα αναρρόφησης Στεγανό άξονα	Χυτοσίδηρος EN-GJL-200 Καρβίδιο του πυριτίου σε λουτρό λαδιού	
Κινητήρας	Μόνωση		Κλάση μόνωσης E	
	Προστασία κινητήρα (ενσωματωμένη)		Εσωτερικό θερμικό	
	Τύπος, Πόλοι		Επαγωγικός κινητήρας, 4 πόλων, IP68	
	Φάσεις / Τάση		3-phase / 400V / 50Hz / d.o.l.	
	Λίπανση		Λάδι (ISO VG32)	
	Υλικό	Σώμα	Χυτοσίδηρος EN-GJL-150	
Άξονας		Ανοξειδωτος χάλυβας EN-X30Cr13		
Καλώδιο		Ελαστικό, 10m H07RN-F		
Στόμιο εξόδου		Εσωτερικό σπείρωμα, φλάντζα JIS10K		
Προαιρετικά εξαρτήματα		Σύστημα οδηγών ράβδων "TOS" (στήριξη ράβδων, πέλαμα βάσης, αλυσίδα) / Γωνιά κα		



Τύπος	A	A1	A2	A3	B	B1	D	D1	D2	H	W1	W2
150B43.7	871	503	228	320	515	280	486	232	254	875	450	830

W1:κατώτατη στάθμη λειτουργίας