

Senkkastentunnel, Oslo, Norwegen

Das Bauvorhaben:

Bau eines Tunnels mit Hilfe von Senkkästen

Ausführende Firmen:

Skanska AS

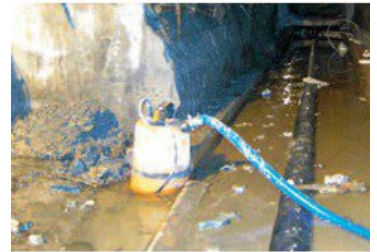
Intec Pumper AS

Die Problemstellung:

Beim Bau des Tunnels mit Senkkästen mußten die einzelnen Elemente nach dem Positionieren entleert werden. Zusätzlich mußte entlang der Strecke eindringendes Wasser abgepumpt werden.

Unsere Lösung:

Um größere Wassermengen zu verpumpen wurden Pumpen der KTV-Serie eingesetzt. Entlang der Strecke wurden Pumpen des Typs LSC verwendet. Diese Flachsaugpumpen entwässern bis zu einem Restwasserstand von 1mm und erlauben so ein möglichst trockenes Arbeiten.



Spezifikationen KTV: <https://www.tsurumi.eu/de-CH/ktv>

Spezifikationen LSC: <https://www.tsurumi.eu/de-CH/lsc>

