

Airport link Cologne/Bonn

The Project:

Underground railway track to link the Cologne/Bonn Airport, Germany

Executing companies:

Consortium airport link Cologne/Bonn lot 3

Wayss&Freytag AG, E. Heitkamp GmbH,

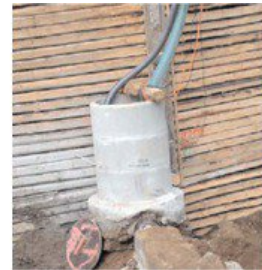
Bauer Spezialtiefbau GmbH, F.C. Trapp AG

The Problem:

A DB400 sewage water pipeline has to be installed through the progressing soil excavation.

Our Solution:

To re-pump the dirty water generated, submersible pumps for abrasive water of the types KRS65.5 and KTZ45.5 were installed in the existing shaft. Installation includes all hose connections and the emergency generator.



Specifikationer KRS: <https://www.tsurumi.eu/da-DK/kr>

Specifikationer KTZ: <https://www.tsurumi.eu/da-DK/ktz>

I tilfælde af slibende og ætsende anvendelse vil stærkere slitage forekomme naturligt i visse komponenter. Med hensyn til ovenstående anvendelse kan slitage hovedsageligt finde sted i pumpehjul, omrørerenhed, sugelplade, akselhylster, oliering, mekanisk tætning, pumpehus, si, motorhus og udløbskobling. Afhængigt af arbejdsvilkårene kan levetiden for disse dele variere betydeligt og kan være kortere end den lovlige garantiperiode.

I den forbindelse skal du være opmærksom på vores [generelle vilkår og betingelser](#), som vi også sender til dig via mail på anmodning.

