


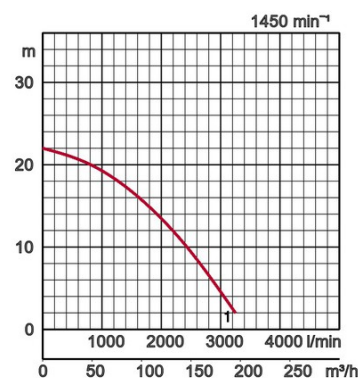
Спецификации:

Модел	Цвят на кривата	Изходящ отвор mm	Мощ. на двиг. kW	Номинален ток A	Воден стълб макс. m	Макс. дебит l/min	Тегло без кабел kg	Макс. зърнометрия ø mm	Макс. потапяне m	Дълж. на кабела m	
KRS2-150		1	150	9,0	18,5	22,0	3250	170,0	30	15	20

Шламови помпи с чугунен корпус за работа в тежки условия.

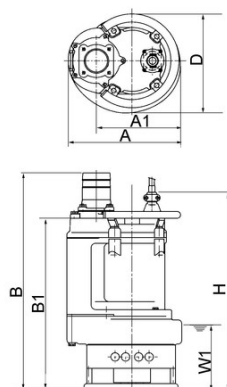
Тези помпи са с 4-полюсен ел.двигател, който осигурява по-дълъг срок на експлоатация.

ø Изходящ отвор mm	150		
Изпомпван флуид	Вид течност	Шлам, Бентонит, Тиня, Песъчливи и кални суспензии	
	Температура	0-40°C	
Помпа	Детайли	Импелер	Вихров импелер отворен тип
		Уплътнение на вала	Двойно механично уплътнение
		Лагери	Капсуловани сачмени лагери
	Материал	Импелер	Хромирана отливка
		Тяло	Отливка от сив чугун EN-GJL-200
		Плоча	Хромирана отливка
Уплътнение на вала	Силиконов карбид в маслена баня		
Ел.мотор	Защита на мотора (вградена)		Фазова и термозащита
	Изоляция		Изоляция клас B
	Вид, полюси		Индукционен ел.мотор, 4-полюса, IP68
	Мазане		Масло (ISO VG32)
	Фази / Напрежение		3-фазен / 400V / 50Hz / (директно)
	Материал	Тяло	Отливка от сив чугун EN-GJL-150
		Вал	Неръждаема стомана EN-X30Cr13
Кабел		Каучук, NSSHÖU	
Изход на помпата	Резбови фланец / накрайник за маркуч		



Размери в mm:

Модел	A	A1	B	B1	D	H	W1
KRS2-150	433	324	898	718	407	830	270



W1: минимално ниво на водата